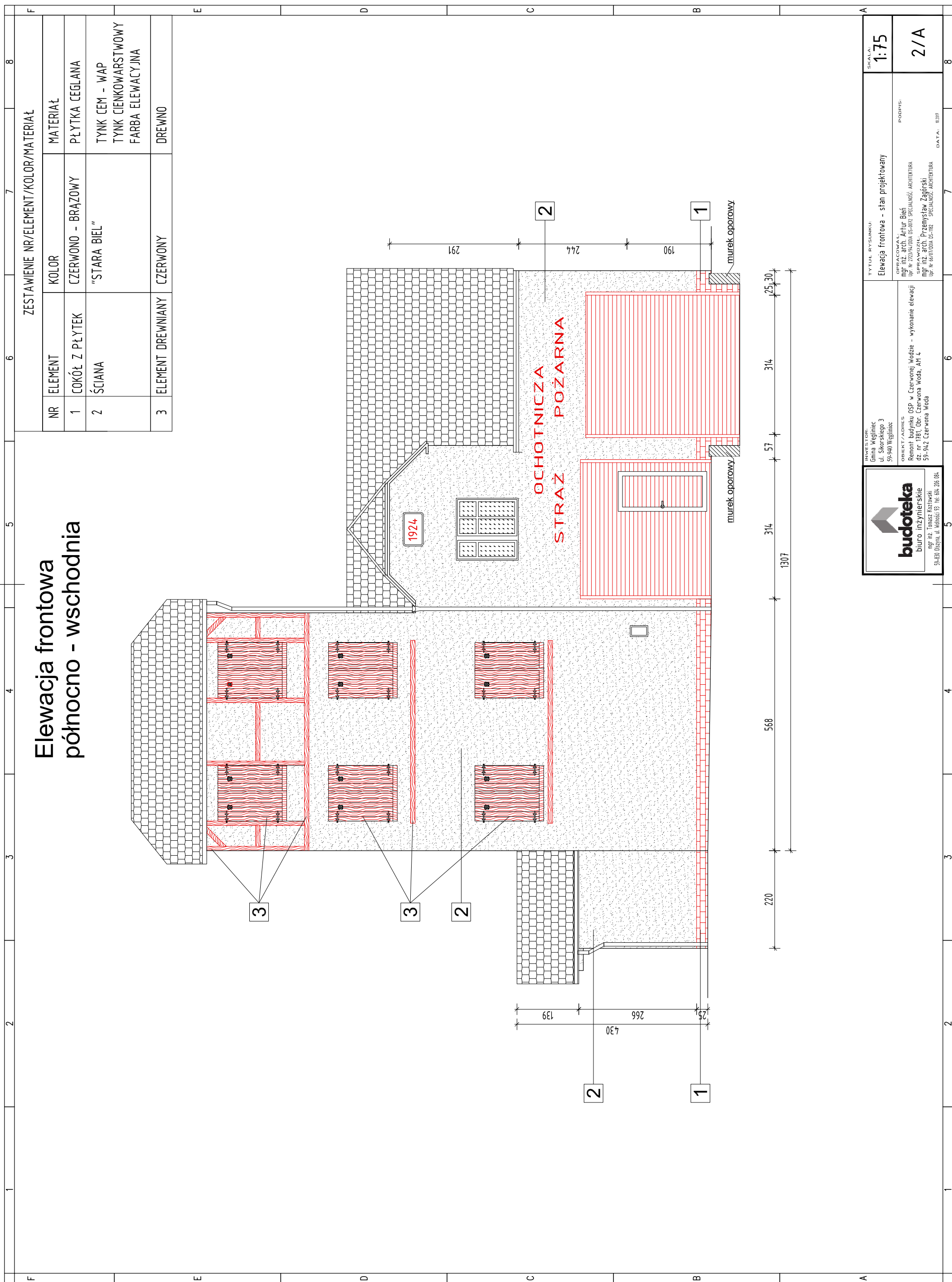


Elewacja frontowa północno - wschodnia



ZESTAWIENIE NR/ELEMENT/KOLOR/MATERIAŁ			
NR	ELEMENT	KOLOR	MATERIAŁ
1	COKÓŁ Z PŁYTEK	CZERWONO - BRĄZOWY	PŁYTKA CEGLANA
2	ŚCIANA	"STARA BIEL"	TYNK CEM - WAP TYNK CIENKOWARSTWOWY FARBA ELEWACYJNA
3	ELEMENT DREWNIANY	CZERWONY	DREWNO

INWESTOR:
Gmina Węgliniec
ul. Sikorskiego 3
59-540 Węgliniec

OPRACOWAŁ:
mgr inż. arch. Artur Bieliński
mgr inż. arch. Dariusz Kozłowski
mgr inż. arch. Przemysław Zagórski
mgr inż. arch. Tomasz Kozłowski

TYTUŁ RYSUNKU:
Elewacja frontowa - stan projektowany

SKALA:
1:75

DATA:
8.2017

PROJEKT ADRES:
Remont budynku OSP w Czerwonej Wodzie - wykonanie elewacji
22-1701, Obr. Czerwona Woda, AM 4
59-942 Czerwona Woda

PODPIS:
mgr inż. arch. Przemysław Zagórski
mgr inż. arch. Tomasz Kozłowski

